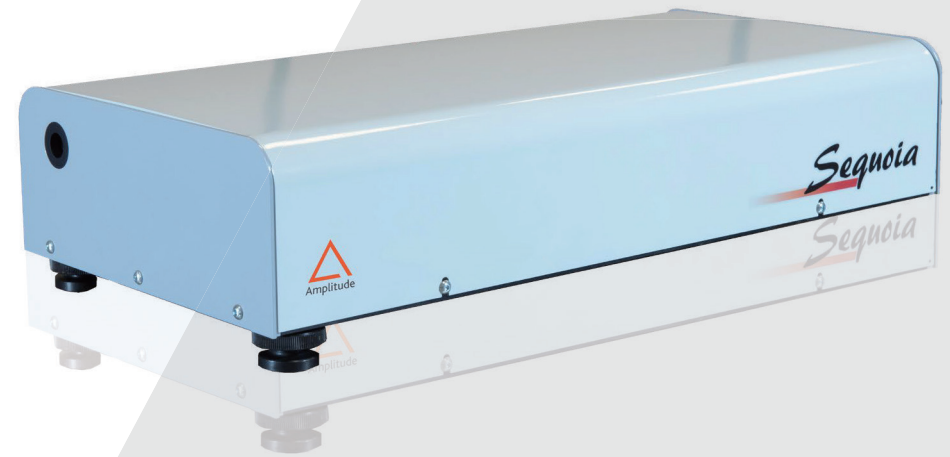


# Sequoia

## 時間コントラスト測定装置

Sequoiaは、仏国CEAと共同開発した唯一無二の計測器で、ウルトラファーストレーザーの時間コントラストを最先端技術で測定します。超高強度場物理学で使用されるフェムト秒システムなど、レーザーパルス形状の厳密な制御を必要とする用途に適しています。

高品質なシステムエンジニアリングにより、簡単かつ確実に精密な計測を実現します。Sequoiaは、現在市販されている中でも最高クラスの3次クロスコリレーターで、高ダイナミックレンジで高ピークパワーのシステム特性評価を行うことができ、あらゆるレーザーシステムを定義し、最適化するための標準ツールとして採用されています。特にプラズマ物理学やレーザー計測関連のアプリケーションに好適です。



### Applications

#### Science:

> インストルメンテーション

### Key Features

- > パルス時間コントラスト測定の最先端技術
- > 日常使いのための堅牢な標準化ツール
- > 高ダイナミックレンジ： $>10^9$
- > 定義と最適化のための仏国CEAライセンスによる開発
- > 幅広いレーザーシステムに対応



# Specifications

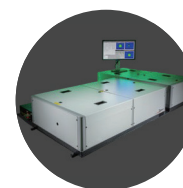
## Sequoia

Center Wavelength	800 ± 15 nm	1050 ± 15 nm
Spectral Bandwidth	750 - 850 nm	1000 - 1150 nm
Input Pulse Width	20 - 200 fs (FTL)	
Input Energy	Down to 500 μJ for 30 fs pulses	
Input Beam Diameter	< 4 mm at 1/e <sup>2</sup>	
Input Polarization	Linear, horizontal	
Input Repetition Rate	< 1 kHz	
Dynamic Range	> 10 <sup>9</sup>	
Total Scanning Range	570 ps	
Temporal Scan Resolution	< 20 fs	
Optical Temporal Resolution	< 120 fs	

## Dimensions

All Models 45 x 25 x 10 cm

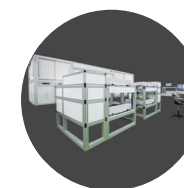
## Compatibility



ARCO



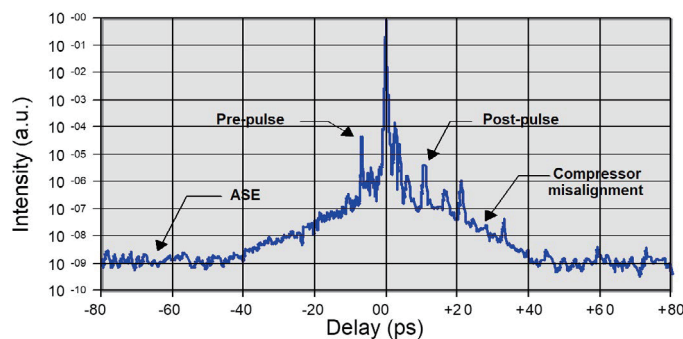
MAGMA



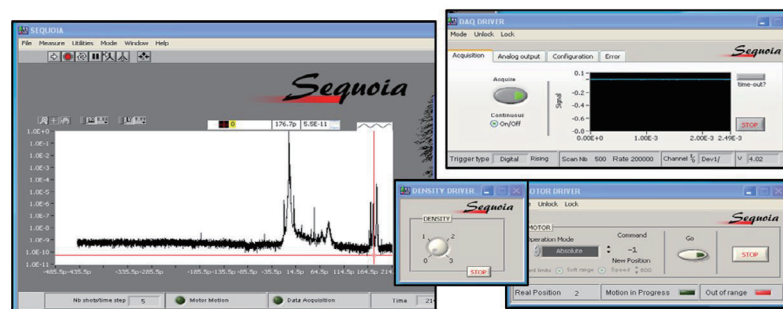
PULSAR TW



PULSAR PW



Typical Sequoia trace measurements



Iconic Sequoia user interface

## 株式会社日本レーザー

東京本社 〒169-0051 東京都新宿区西早稲田2-14-1 TEL 03-5285-0861 FAX 03-5285-0860  
 大阪支店 〒533-0033 大阪市東淀川区東中島1-20-12 TEL 06-6323-7286 FAX 06-6323-7283  
 名古屋支店 〒460-0003 名古屋市中区錦3-1-30 TEL 052-205-9711 FAX 052-205-9713  
<https://www.japanlaser.co.jp/> | mail to: [lase@japanlaser.co.jp](mailto:lase@japanlaser.co.jp)