

For every industrial need

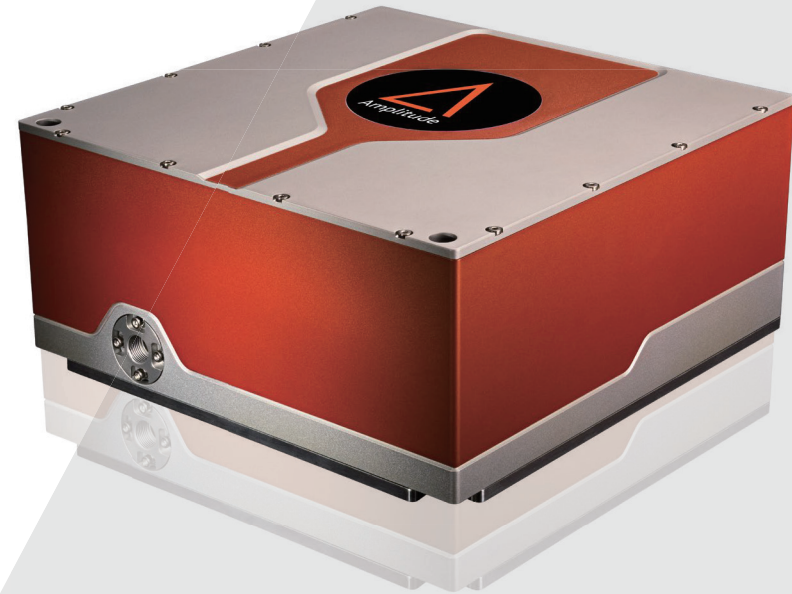
# Goji

## 高品質・コンパクトなフェムト秒レーザー

医療分野に最適

Gojiシリーズは、15年以上にわたるレーザー外科手術アプリケーションの経験に基づき、今日の最も要求の厳しい医療・産業分野の要件を満たすよう製造・検査されています。

超小型プラットフォームながら、業界最高レベルの短パルス幅と高い平均出力、並外れたビーム品質を提供します。波長可変光パラメトリック発振器(OPO)の励起光源として、また光遺伝学(オプトジェネティクス)、多光子イメージングに最適です。



### Applications

#### Medical:

> レーザー外科手術

#### Science:

> オプトジェネティクス

> OPOポンプ

### Key Features

- > 超小型 & 軽量
- > 産業グレード設計
- > 空冷
- > 自動制御機能

# Specifications

	Goji	Goji HP
Average Power	> 5 W	
Energy Per Pulse	> 125 nJ	> 500 nJ
Pulse Width	<150 fs	
Repetition Rate	40 MHz	10 to 40 MHz
Central Wavelength	1030 +/- 5 nm	
Beam Quality	$M^2 < 1.2$	
Beam Circularity	> 87%	
Long Term Mean Power Stability	< 1 % rms over 100 h	
Warm-up Time	< 30 min	

## Dimensions

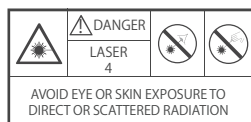
All Models	25 x 25 x 13 cm
------------	-----------------

## Cooling

All Models	Air-cooled
------------	------------

## Weight

Laser Head	10 kg
Power Supply 1	11 kg



## 株式会社日本レーザー

東京本社 〒169-0051 東京都新宿区西早稲田2-14-1 TEL 03-5285-0861 FAX 03-5285-0860  
 大阪支店 〒533-0033 大阪市東淀川区東中島1-20-12 TEL 06-6323-7286 FAX 06-6323-7283  
 名古屋支店 〒460-0003 名古屋市中区錦3-1-30 TEL 052-205-9711 FAX 052-205-9713  
<https://www.japanlaser.co.jp/> | mail to: lase@japanlaser.co.jp

amplitude-laser.com