

## 特長

- φ21mmの超小型センサーヘッド
- 冷却なしで120℃までの温度環境で使用可能
- 高速応答10msec対応
- 最高±0.5%の測定精度
- 0/4～20mA、0～5V、熱電対J・K・R・S出力
- 自動認識でセンサヘッド交換可能
- 調整可能な放射率、透過率、ピークホールド、バレーホールド、アベレージング
- 5桁バックライトLCDディスプレイ
- USBインターフェース標準
- マルチインターフェースで1台で8本までセンサ使用可
- レーザーポインタ付
- 測定レンジは500～1800℃、250～1400℃
- 悪環境で使用できる保護ウィンド
- DIN用4chタイプの通信BOXMI3も用意

### 通信BOX (MI3 COMM)

出力	4～20mA、0～20mA、0～5V、 または、0～10V 熱電対J・K・R・S ヘッド内部温度 0～5V アラームリレー(接点)
入力	放射率、周囲温度補正 トリガー(ソフトウェアより設定)
インターフェース	USB2.0 RS485(オプション)
電源	24 VDC max 4W
環境温度	-10～65℃
保管温度	-20～85℃
環境規格	IP 65

### DINレール通信BOX (MI3M COMM)

出力	アラームリレー
入力	トリガー(ソフトウェアより設定)
インターフェース	USB2.0 RS485
電源	8～32VDC max 4W
環境温度	-10～65℃
保管温度	-20～85℃

### センサー仕様

ケーブル長	1m、3m、8m、30mから選択
環境規格	IP65 (NEMA-4)
環境温度	-10～120℃
保管温度	-20～85℃
相対湿度	10～95%、結露なし
EMI/EMC/ESD	IEC EN61326-1 1:2006
耐振動	68-2-6 3g's、10～150Hz、3axis
耐衝撃	IEC68-2-27 50g's、11ms、3axis
重量	センサー ヘッド 240g(3mケーブル)、ステンレス製 回路ボックス 270g、亜鉛ダイキャスト

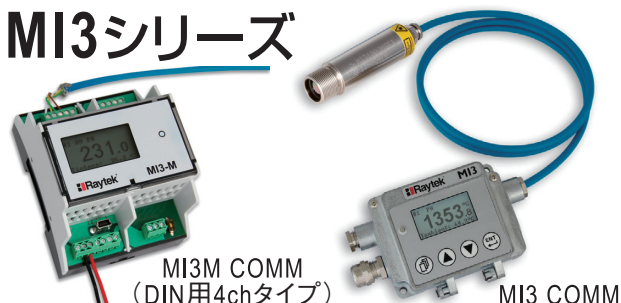
## Raytek コンパクト シリーズ

# 高温測定用 小型非接触温度計

## 120℃環境までセンサー部の冷却不要

### MI3 1M/2M

### MI3シリーズ



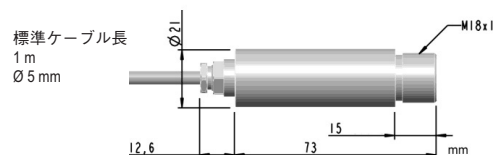
### 測定仕様

温度範囲	1M 500～1800℃ 2M 250～1400℃
応答波長	1M 1 μm 2M 1.6 μm
光学分解能 <sup>1</sup>	100:1
システム測定精度 <sup>1,2,3</sup>	デジタル mA/V ± (読み値の0.5%または2℃) TC出力 ± (読み値の0.5%または2℃) ± 1℃ ± (読み値の0.5%または2℃) ± 1.5℃
反復精度	± 0.25%または± 1℃ <sup>3</sup>
温度係数	± 0.05%/℃
温度分解能 (LT)	0.1℃ (500℃以下)
システム応答時間	10ms (90%)
放射率	0.100～1.100可変(0.001ステップ)
透過率	0.100～1.000可変(0.001ステップ)
信号処理	ピークホールド、バレーホールド、 可変アベレージングフィルター、998sまで 調整可能

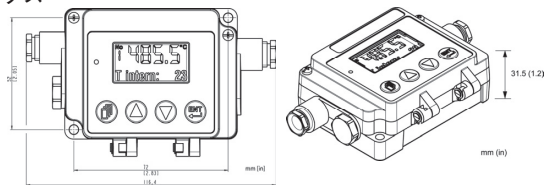
<sup>1</sup> 90%エネルギー <sup>2</sup> 環境温度 23℃±5℃ <sup>3</sup> いずれか大きい値

### 外形図

#### センサーヘッド

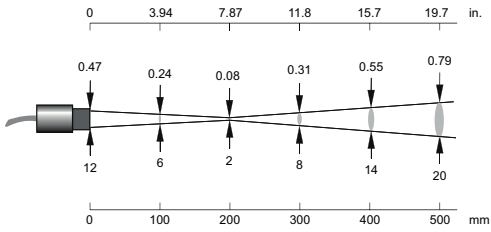


#### 回路ボックス



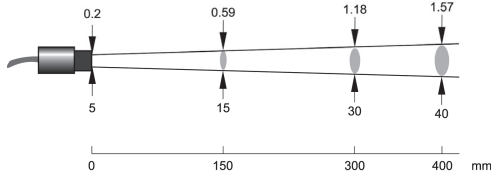
## 光学仕様 (90%エネルギー)

SF1 D:S = 100:1

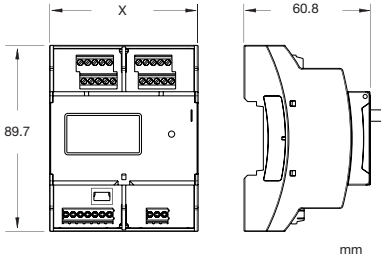


SF3

D:S = 100:1



MI3M マルチチャンネル・エレクトロニクス・ハウジング



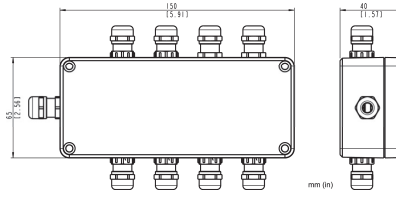
X寸法

型式

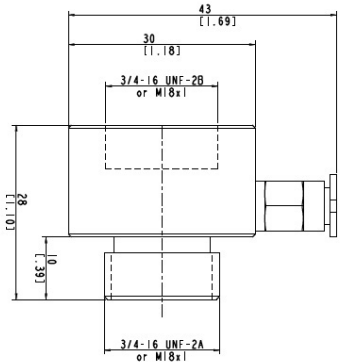
54 mm	RAYMI3COMMN
72 mm	RAYMI3COMM
108 mm	その他のモデル

## アクセサリ

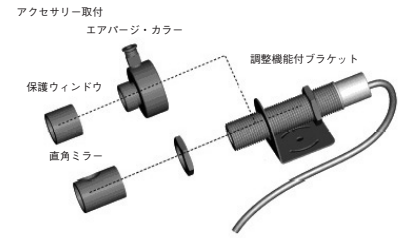
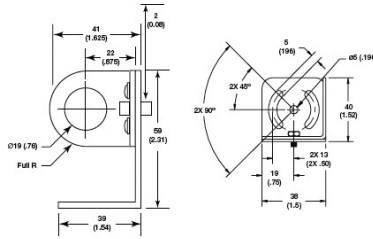
マルチ・チャンネル センサー インターフェース ボックス (XXXMICONNBOX)



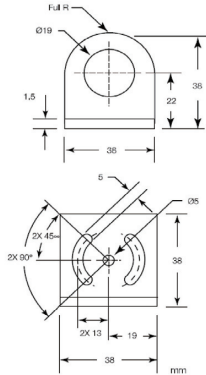
エアパーズ ジャケット (XXXMI3100AP) 冷却なし



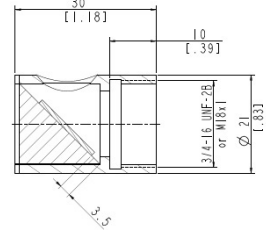
調整機能付ブラケット (XXXMI3100ADJ)



固定 ブラケット (XXXMI3100FB)



直角ミラー (XXXMI3100RAM)



## 機種を選択

### ● センサヘッド

RAYMI3 ①-②-③

### 機種選択の際のご注意

- 上記①、②、③のそれぞれ該当する個所に記号を記入します。アクセサリ(別売)は、型番をそのまま記入します。
- 標準付属アクセサリ: 取付ナット1個、ソフトウェア (DTMDキャリブレーション・ソフト)
- 別途通信用BOXが必要です
  - ・ RAY MI3 COMM
  - ・ RAY MI3 COMM4 (RS485用)
  - ・ RAY MI3M COMM (DINレール用1.4ch接続タイプ)

項目	内容	記号
①DS比	100:1	100
②測定温度範囲	500 ~ 1800°C 250 ~ 1400°C	1M 2M
③測定距離/スポット径	200mm:φ2mmスポット 500mm:φ20mmスポット 1000mm:φ13mmスポット 3000mm:φ30mmスポット	SF1 SF2
④ケーブル	1m 3m 8m 15m	(指定不要) CB3 CB8 CB15



www.raytek.com

for up-to-the-minute features

58501, Rev. G, 10/2004 - Raytek, the Raytek Logo and DataTemp are registered trademarks of Raytek Corporation. Specifications subject to change without notice. Raytek is ISO 9001:2000 certified.

### フルーク

〒108-6106  
東京都港区港南2-15-2 品川インターシティB棟6階  
TEL: 03-6714-3114 FAX: 03-6714-3115

### 大阪営業所:

〒532-0003  
大阪府大阪市淀川区宮原4-1-6 アクロス新大阪  
TEL: 06-6398-5144 FAX: 06-6398-5145

本カタログに記載されている製品情報、仕様、価格等は予告なく変更される場合があります。

Printed in Japan 2012/02.S

